

**8,5%* les 2 premières années.
C'est monumental!**

**Et un coupon variable
entre 0% et 8,5%* de
la 3^{ème} à la 10^{ème} année.**

Le Delta Lloyd Booster Revenue II est un investissement sans garantie de capital à l'échéance qui peut être remboursé anticipativement dès la fin de la 3^{ème} année. Si ce remboursement anticipé est activé, le capital est garanti et un Coupon BOOSTER de min. 8,5%* (3^{ème} année) à min. 68%* (10^{ème} année) est distribué.

Ma banque

* Taux soumis au précompte mobilier de 15%.
Offre valable jusqu'au 4 juillet 2008, sauf clôture anticipée.

Le Delta Lloyd Booster Revenue II est émis par SGA Société Générale Acceptance NV et distribué en Belgique par Delta Lloyd Bank S.A.

delta lloyd
à mes côtés **BANK**

Avec le Delta Lloyd Booster Revenue II, bénéficiez

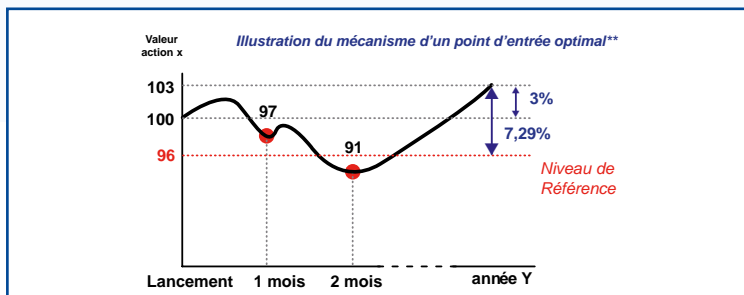
- d'un coupon fixe garanti de 8,5%*/an les 2 premières années,
- d'un coupon variable, entre 0% et 8,5%*/an lié à la Performance d'un Panier Cible de la 3^{ème} à la 10^{ème} année,
- d'une possibilité de remboursement anticipé dès la fin de la 3^{ème} année à des niveaux allant de min. 108,5%⁽¹⁾ la 3^{ème} année à min. 168%⁽¹⁾ la 10^{ème} année.

Le **Delta Lloyd Booster Revenue II** est un investissement structuré d'une durée de 3 à 10 ans, adossé à un panier de 30 actions internationales diversifié tant d'un point de vue géographique que sectoriel, sans garantie de capital à l'échéance.

- Offre valable jusqu'au 4 juillet 2008, sauf clôture anticipée.
- Prix d'émission : 103%.

Un point d'entrée optimal sur les marchés

Afin que vous puissiez bénéficier d'un **point d'entrée optimal sur les marchés des actions**, un outil d'optimisation des actions est activé pendant les 2 premiers mois (3 observations). Le **Niveau de Référence** de chacune des actions du panier est égal au minimum entre le niveau de lancement et la moyenne des 3 observations. Dans l'exemple ci-dessous, le Niveau de Référence de l'action X est égal au minimum entre 100 et 96 ((100+97+91)/3), soit 96.



Les 2 premières années, un coupon fixe garanti de 8,5%*/an

Le Delta Lloyd Booster Revenue II vous garantit un **coupon fixe de 8,5%*/an** les 2 premières années, quelle que soit la situation du marché des actions.

De la 3^{ème} à la 10^{ème} année, un coupon variable entre 0% et 8,5%*/an lié à la Performance d'un Panier Cible

Le Panier Cible est constitué des **10 actions les moins performantes** (par rapport à leur Niveau de Référence) parmi les 30 actions du panier.

Coupon Variable = 8,5%* + (13% x Performance du Panier Cible)

Et ce coupon variable est toujours au moins égal au coupon variable de l'année précédente.

* Taux brut soumis au précompte mobilier de 15%.

** Les données chiffrées utilisées dans cette illustration n'ont qu'une valeur indicative et informative, l'objectif étant de décrire le mécanisme du produit. Elles ne préjugent en rien de résultats futurs et ne sauraient constituer en aucune manière une offre commerciale de la part de la Société Générale.

Remboursement anticipé possible dès la fin de la 3^{ème} année

La durée du Delta Lloyd Booster Revenue II dépend de la Performance du Panier Cible.

Si, de l'année 3 à l'année 10, à la date de constatation annuelle, la Performance du Panier Cible est supérieure ou égale à un seuil d'activation dégressif (cf. tableau ci-dessous), le remboursement anticipé est activé. Vous recevez alors 100% de votre capital initial et un Coupon BOOSTER égal au maximum entre un Coupon Mémoire égal à 8,5% multiplié par le nombre d'années écoulées depuis la fin de l'année 2 ET la Performance du Panier Cible.

100% du capital initial + Coupon BOOSTER

Si la Performance du Panier Cible est inférieure à ce seuil d'activation dégressif, le Delta Lloyd Booster Revenue II distribue un coupon variable calculé comme indiqué à la page précédente.

Le seuil d'activation du remboursement anticipé est dégressif afin d'assurer une protection même en cas de forte chute des marchés. Il est égal à 0% la 3^{ème} année et diminue progressivement pour atteindre -60% la 10^{ème} année.

Coupon Mémoire	Année de Maturité	Seuil annuel d'activation	Coupon Mémoire*
Le Coupon Mémoire est égal à 8,5%* multiplié par le nombre d'années écoulées depuis la fin de l'année 2	Année 3	0%	8,5%*
	Année 4	-10%	17,0%*
	Année 5	-20%	25,5%*
	Année 6	-30%	34,0%*
	Année 7	-40%	42,5%*
	Année 8	-50%	51,0%*
	Année 9	-55%	59,5%*
	Année 10	-60%	68,0%*

Remboursement à l'échéance finale

Si le remboursement anticipé n'est PAS activé à la fin de la 10^{ème} année, vous recevez :

Valeur finale du Panier Cible + Dernier coupon variable

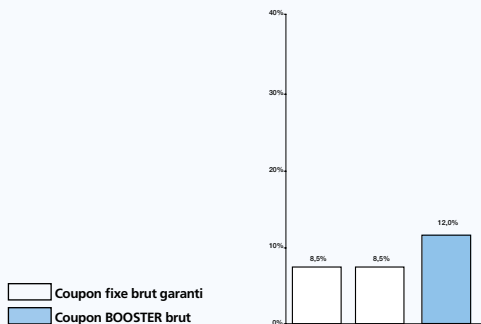
Le remboursement du capital initialement investi n'est donc PAS garanti dans ce cas et le remboursement du capital s'élève à maximum 40%.

Si la Performance du Panier Cible est supérieure ou égale au seuil d'activation (-60%) à la fin de la 10^{ème} année, vous recevez :

100% du capital initial + Coupon BOOSTER

* Taux soumis au précompte mobilier de 15%.

Illustration fictive – Remboursement anticipé fin de la 3^{ème} année



Année	Lancement	1	2	3	4	5	6	7	8	9	10
Seuil d'activation				0%	-10%	-20%	-30%	-40%	-50%	-55%	-60%
Performance du Panier Cible	0%	-7%	-3%	12%							
Coupon/ Coupon + remboursement		8,5%	8,5%	12% +100%							

Années 1 et 2

- Le Delta Lloyd Booster Revenue II distribue un **coupon fixe garanti de 8,5%*/an.**

Année 3

- La Performance du Panier Cible est supérieure au seuil d'activation fixé à 0%.
- Le **remboursement anticipé** est donc **activé**.

L'investisseur reçoit

- 100% de son capital initial**
- un **Coupon BOOSTER** égal au maximum entre un Coupon Mémoire de 8,5%* (8,5%* X 1) et la Performance du Panier Cible (+12%*).

100% du capital initial + Coupon BOOSTER
100% + 12%*

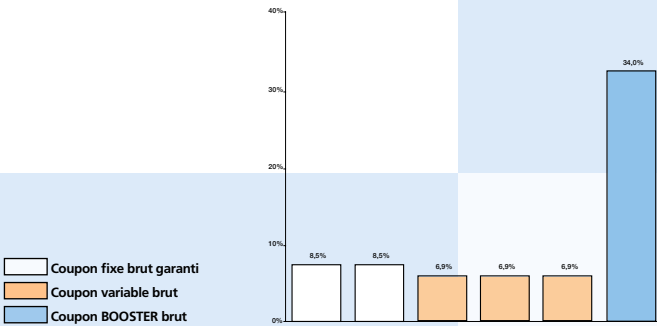
Le Taux de Rendement Interne (TRI) brut dans cet exemple s'élève à 8,40%.**

* Taux brut soumis au précompte mobilier de 15%.

** Pour un prix d'achat de 103%.

Les données chiffrées utilisées dans cette illustration n'ont qu'une valeur indicative et informative, l'objectif étant de décrire le mécanisme du produit. Elles ne préjugent en rien de résultats futurs et ne sauraient constituer en aucune manière une offre commerciale de la part de la Société Générale.

Illustration fictive – Remboursement anticipé fin de la 6^{ème} année



Année	Lancement	1	2	3	4	5	6	7	8	9	10
Seuil d'activation				0%	-10%	-20%	-30%	-40%	-50%	-55%	-60%
Performance du Panier Cible	0%	-13%	-10%	-12%	-21%	-32%	-23%				
Coupon/ Coupon + remboursement		8,5%	8,5%	6,9%	6,9%	6,9%	34% + 100%				

Années 1 et 2

- Le Delta Lloyd Booster Revenue II distribue un **coupon fixe garanti de 8,5%*/an**.

Années 3, 4 et 5

- La Performance du Panier Cible est égale à respectivement -12%, -21% et -32% et est chaque année inférieure au seuil d'activation.
- Le remboursement anticipé n'est donc pas activé et l'investisseur reçoit chaque année un **coupon variable** égal à $8,5\% * + (13\% \times \text{Performance du Panier Cible})$. **Chaque année, le coupon variable est au moins égal au coupon variable de l'année précédente.**

Année 6

- La Performance du Panier Cible (-23%) est supérieure au seuil d'activation fixé à -30%.
- Le remboursement anticipé est donc activé.

L'investisseur reçoit

- 100% de son capital initial**
- un **Coupon BOOSTER** égal au maximum entre un Coupon Mémoire de $34\% * (8,5\% * X 4)$ et la Performance du Panier Cible (-23%).

100% du capital initial + Coupon BOOSTER
100% + 34%*

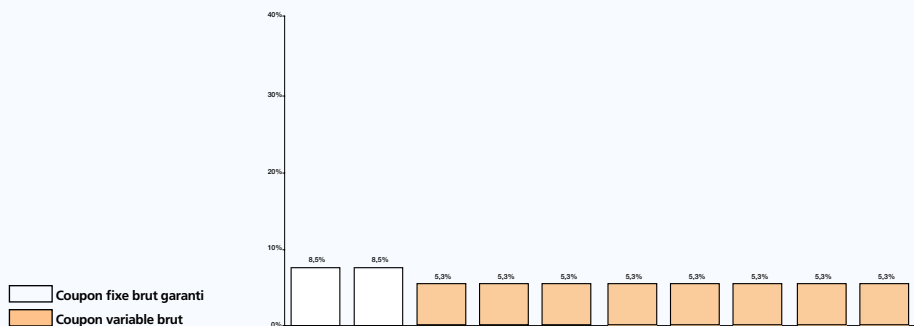
Le Taux de Rendement Interne (TRI) brut dans cet exemple s'élève à 10,35%.**

* Taux brut soumis au précompte mobilier de 15%.

** Pour un prix d'achat de 103%.

Les données chiffrées utilisées dans cette illustration n'ont qu'une valeur indicative et informative, l'objectif étant de décrire le mécanisme du produit. Elles ne préjugent en rien de résultats futurs et ne sauraient constituer en aucune manière une offre commerciale de la part de la Société Générale.

Illustration fictive – Coupons variables jusqu'à l'échéance finale



Année	Lancement	1	2	3	4	5	6	7	8	9	10
Seuil d'activation				-0%	-10%	-20%	-30%	-40%	-50%	-55%	-60%
Performance du Panier Cible	0%	-8%	-11%	-25%	-22%	-34%	-41%	-52%	-54%	-57%	-61%
Coupon/ Coupon + remboursement		8,5%	8,5%	5,3%	5,3%	5,3%	5,3%	5,3%	5,3%	5,3%	5,3% + 39%

Années 1 et 2

- Le Delta Lloyd Booster Revenue II distribue un **coupon fixe garanti de 8,5%*/an.**

Années 3 à 9

- La Performance du Panier Cible est chaque année inférieure au seuil d'activation.
- Le remboursement anticipé n'est donc pas activé et l'investisseur reçoit chaque année un **coupon variable** égal à $8,5\% + (13\% \times \text{Performance du Panier Cible})$. **Chaque année, le coupon variable est au moins égal au coupon variable de l'année précédente.**

A l'échéance finale

- Vu que le **remboursement anticipé** n'est **PAS activé** (performance réelle inférieure au seuil d'activation de -60%), l'investisseur reçoit, en plus du dernier coupon variable (5,3%*), la valeur finale du Panier Cible (100%-61%=39%).

Valeur finale du Panier Cible + Dernier coupon variable
39% du capital initial + 5,3%*

Le Taux de Rendement Interne (TRI) brut dans cet exemple s'élève à -0,70%.**

* Taux brut soumis au précompte mobilier de 15%.

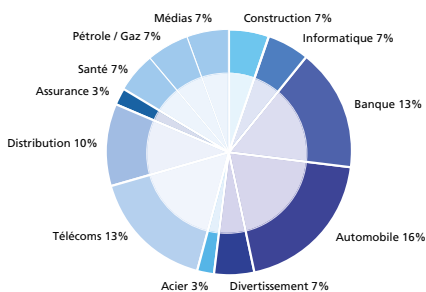
** Pour un prix d'achat de 103%.

Les données chiffrées utilisées dans cette illustration n'ont qu'une valeur indicative et informative, l'objectif étant de décrire le mécanisme du produit. Elles ne préjugent en rien de résultats futurs et ne sauraient constituer en aucune manière une offre commerciale de la part de la Société Générale.

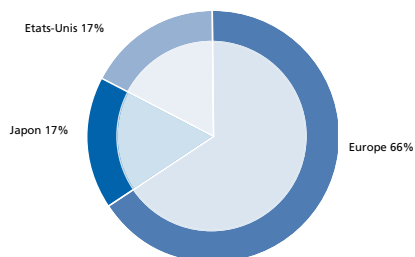
Le Delta Lloyd Booster Revenue II, un investissement adossé à un panier diversifié de 30 actions internationales

Action	Pays	Secteur
ABB Ltd	Suisse	Construction
Apple Inc	Etats-Unis	Informatique
Bank of America Corp	Etats-Unis	Banque
Bouygues	France	Construction
Compagnie Générale des Etablissements Michelin	France	Automobile
Fortis	Belgique	Banque
General Motors Corp	Etats-Unis	Automobile
Mitsubishi Corp	Japon	Distribution
Nintendo Co Ltd	Japon	Divertissement
Nippon Steel Corp	Japon	Acier
Nissan Motor Co Ltd	Japon	Automobile
Nokia OYJ	Finlande	Télécoms
Office Depot Inc	Etats-Unis	Distribution
Porsche Automobil Holding SE	Allemagne	Automobile
PPR	France	Distribution
Prudential PLC	Royaume-Uni	Assurance
Renault SA	France	Automobile
Royal Bank of Scotland Group PLC	Royaume-Uni	Banque
Royal KPN NV	Pays-Bas	Télécoms
Sanofi-Aventis SA	France	Santé
Société Télévision Francaise 1	France	Médias
Sun Microsystems Inc	Etats-Unis	Informatique
Telefonaktiebolaget LM Ericsson	Suède	Télécoms
Tokyo Gas Co Ltd	Japon	Pétrole / Gaz
Total SA	France	Pétrole / Gaz
TUI AG	Allemagne	Divertissement
UCB SA	Belgique	Santé
UniCredit SpA	Italie	Banque
Vivendi	France	Médias
Vodafone Group PLC	Royaume-Uni	Télécoms

Répartition sectorielle



Répartition géographique



Simulation historique

Méthodologie

Les simulations présentées sur ce document sont le résultat d'estimations de la Société Générale à un moment donné, sur la base de paramètres sélectionnés par la Société Générale, de conditions de marché à ce moment donné et de données historiques qui ne préjugent en rien de résultats futurs. En conséquence, les chiffres et les prix indiqués dans ce document n'ont qu'une valeur indicative et ne sauraient constituer en aucune manière une offre ferme et définitive de la part de la Société Générale.

Les historiques de cours ont été relevés de façon quotidienne du 18 novembre 1994 au 22 février 2008. Chaque date de l'historique entre le 20 novembre 1994 et le 22 février 1998 est prise comme date de départ.

Pour chacune de ces périodes, nous déterminons la valeur de remboursement d'une structure identique au Delta LLOYD Booster Revenue II à l'échéance et calculons le Taux de Rendement Interne (TRI) correspondant.

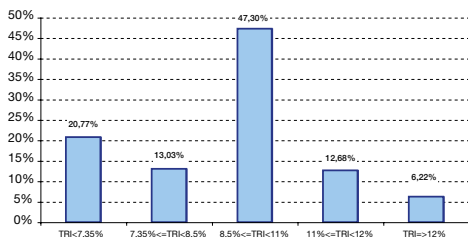
Nombre de tests réalisés : 852

Résultats des TRI*

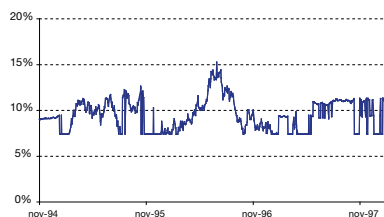
Taux de Rendement Interne

Minimum	7,35%
Moyen	9,46%
Maximum	15,22%

Répartition des TRI*



Evolution des TRI*



Statistiques de remboursement à 100%

Année	3	4	5	6	7	8	9	10
Seuil d'activation	0%	-10%	-20%	-30%	-40%	-50%	-55%	-60%
Remboursement à 100% du capital investi des années 3 à 10	67%	18,2%	0,0%	0,0%	14,8%	0,0%	0,0%	0,0%

Dans 67% des cas, le remboursement anticipé aurait été activé à l'issue de l'année 3.

* Taux brut soumis au précompte mobilier de 15%. Pour un prix d'achat de 103%.

Caractéristiques générales

Type	EMTN
Emetteur	SGA Société Générale Acceptance N.V.
Garant	Société Générale (Moody's Aa2, S&P AA-)
Nom	Delta Lloyd Booster Revenue II
Devise	EUR
Coupure	1000 EUR
Période de commercialisation	du 21/04/2008 au 04/07/2008 (sauf clôture anticipée)
Date d'émission	11/07/2008
Date d'échéance maximale	11/07/2018
Capital garanti à l'échéance	NON
Fiscalité	Fiscalité belge : 15% de précompte mobilier sur les coupons et sur la plus-value (sauf modifications légales)
Sous-jacent	Panier de 30 actions internationales
Service financier	Delta Lloyd Bank S.A.
Prix d'émission	103%
Listing	Luxembourg
Marché secondaire	Dans des conditions normales de marché, la Société Générale fournira un prix indicatif quotidien durant toute la vie du produit avec une fourchette Achat/Vente de maximum 1% par Coupure. Pour une transaction Achat/Vente dans le marché secondaire, un montant minimum de 1000 EUR est requis.
Prospectus	<p>Les «Notes» Delta Lloyd Booster Revenue II décrites dans le présent document font l'objet de «Final Terms» (Conditions Définitives datées du 17 avril 2008) dans le cadre du Debt Issuance Programme Prospectus daté du 2 mai 2007 et approuvé par la CSSF le 2 mai 2007 comme étant conforme à la directive 2003/71/EC (le «Prospectus» (et tous ses amendements ou suppléments). Une information complète sur les «Notes» Delta Lloyd Booster Revenue II et l'émetteur de ces Notes et son garant, ne peut être obtenue qu'en lisant conjointement les Final Terms et le Prospectus.</p> <p>Les investisseurs sont invités à lire l'intégralité du Prospectus. Il est recommandé aux investisseurs de se reporter à la rubrique «Risk Factors» du Debt Issuance Programme Prospectus du 2 mai 2007 (le «Prospectus» et ses amendements et suppléments) et à la Part B point 8 des Final Terms du 17 avril 2008 (les «Conditions Définitives»). Le Prospectus, son résumé en français et les Final Terms sont mis gratuitement à la disposition du public par publication électronique sur www.deltalloydbank.be. Un exemplaire papier peut être obtenu auprès des agences Delta Lloyd Bank.</p>

AVANTAGES

- Le Delta Lloyd Booster Revenue II distribue un coupon fixe de 8,5% brut/an les deux premières années.
- De l'année 3 à 10, il distribue un coupon variable entre 0% et 8,5% brut/an lié à la Performance du Panier Cible. Ce coupon variable est toujours au moins égal au coupon variable de l'année précédente.
- Si le remboursement anticipé est activé, le capital est garanti à 100% et l'investisseur reçoit un Coupon BOOSTER allant de min. 8,5% brut en année 3 à min. 68% brut en année 10.

INCONVÉNIENTS

- A l'échéance finale, le capital n'est pas garanti.
- Chaque année le Panier Cible est constitué des 10 actions les moins performantes (par rapport à leur Niveau de Référence) parmi les 30 actions du panier.
- En cas de vente avant la date d'échéance, le remboursement dépendra des paramètres de marché. Le souscripteur prend donc un risque en capital s'il est contraint de vendre ses parts préalablement à la date d'échéance.

Avertissement

Avant tout investissement dans le produit, vous devez procéder, sans vous fonder exclusivement sur les informations qui vous ont été fournies, à votre propre analyse des avantages et des risques du produit du point de vue juridique, fiscal et comptable, en consultant si vous le jugez nécessaire, vos propres conseils en la matière ou tous autres professionnels compétents. Sous réserve du respect des obligations que la loi met à sa charge, la Société Générale ne pourra être tenue responsable des conséquences financières ou de quelque nature que ce soit résultant de l'investissement dans le produit.

Ce produit peut faire l'objet de restrictions à l'égard de certaines personnes ou dans certains pays en vertu des réglementations nationales applicables à ces personnes ou dans ces pays. Il vous appartient donc de vous assurer que vous êtes autorisés à investir dans ce produit.

Il est recommandé aux investisseurs de se reporter à la rubrique «facteurs de risques» du Prospectus.

La documentation relative au produit prévoira des modalités d'ajustement ou de substitution afin de prendre en compte les conséquences sur le produit de certains événements extraordinaires pouvant affecter le ou les sous-jacents du produit ou, le cas échéant, la fin anticipée du produit.

Le présent document ne constitue pas une offre des titres aux Etats-Unis et les titres ne peuvent être ni offerts ni cédés aux Etats-Unis d'Amérique sans enregistrement ou exemption d'enregistrement conformément aux US Securities Act de 1933 tel que modifié.

Le présent document est un document à caractère commercial et non un document à caractère réglementaire.

L'exactitude, l'exhaustivité ou la pertinence des informations fournies ne sont pas garanties bien que ces informations aient été établies à partir de sources sérieuses, réputées fiables. Les éléments du présent document sont fournis sur la base des données de marché constatées à un moment précis et qui sont susceptibles de varier. La valeur de remboursement du produit peut être inférieure au montant de l'investissement initial. Le produit n'est pas à capital garanti à la Date d'Echéance. Les investisseurs doivent être conscients qu'ils peuvent perdre l'intégralité de leur investissement.

L'émission fait l'objet de Conditions définitives (Final Terms daté du 17/04/2008) se rattachant à un programme d'émission en date du 2 mai 2007 approuvé par la CSSF au Luxembourg conforme à la directive 2003/71/EC. Le programme, les suppléments à ce programme, les Conditions Définitives (Final Terms) et la traduction du résumé en langue française et/ou néerlandaise du programme sont mis gratuitement à la disposition du public par publication électronique sur www.deltalloydbank.be. Un exemplaire papier peut être obtenu auprès des agences Delta Lloyd Bank.

LES CHIFFRES RELATIFS AUX PERFORMANCES PASSES ET SIMULATIONS DE PERFORMANCES PASSES ONT TRAIT A DES PERIODES PASSES ET NE SONT PAS UN INDICATEUR FIABLE DES RESULTATS FUTURS. Les simulations sur les données historiques de marché permettent de calculer les rendements qu'aurait eu le produit s'il avait été lancé dans le passé, présentées selon la date d'échéance. Elles permettent d'appréhender le comportement du produit lors des différentes phases de marché ces dernières années, mais ne préjugent pas des performances futures. Les gains éventuels peuvent également être réduits par l'effet de commissions, redevances ou autres charges supportées par l'investisseur.

Avec le Delta Lloyd Booster Revenue II alliez transparence et performance!

1

Le Delta Lloyd Booster Revenue II est un investissement structuré d'une durée de 3 à 10 ans, adossé à un panier de 30 actions internationales diversifiées tant d'un point de vue géographique que sectoriel, sans garantie de capital à l'échéance.

2

Afin que vous puissiez bénéficier d'un point d'entrée optimal, un outil d'optimisation des actions est mis en place pendant les 2 premiers mois (3 observations).
Le Niveau de Référence de chacune des actions du panier est égal au minimum entre le niveau de lancement et la moyenne des 3 observations.

3

Vous bénéficiez d'un coupon fixe garanti de 8,5%*/an les 2 premières années, d'un coupon variable de 0% à 8,5%*/an lié à la Performance d'un Panier Cible de la 3^{ème} à la 10^{ème} année et de la possibilité d'un remboursement anticipé dès la fin de la 3^{ème} année.

Delta Lloyd Bank n'a qu'une seule volonté, vous apporter aujourd'hui mais aussi et surtout à l'avenir les meilleurs conseils financiers. Votre conseiller Delta Lloyd Bank construit et gère votre patrimoine à vos côtés en vous faisant bénéficier de solutions de placements, crédits et d'assurances simples et concrètes et vous permet ainsi d'atteindre vos objectifs financiers en toute sérénité.

Delta Lloyd Bank

Avenue de l'Astronomie 23 • 1210 Bruxelles
Tél. 02 229 76 00 • Fax 02 229 76 99 • E-mail info@dlbank.be

Ma banque

delta lloyd
à mes côtés **BANK**

* Taux brut soumis au précompte mobilier de 15%.

www.deltalloydbank.be