

Les Delta Lloyd Safe Multi Solutions II - 5 & 10 ans allient innovation, performance et sécurité!

1

Les **Delta Lloyd Safe Multi Solutions II - 5 & 10 ans** sont des placements adossés à un panier de 25 actions internationales de qualité diversifié tant d'un point de vue géographique que sectoriel.

2

Afin de vous faire bénéficier de **Valeurs de Référence optimales**, les Delta Lloyd Safe Multi Solutions II - 5 & 10 ans profitent d'un outil d'optimisation innovant qui permet pour chaque action du Panier de retenir comme Valeur de Référence la valeur la plus basse observée durant les premiers mois de l'investissement.

3

Plusieurs solutions de remboursement sont calculées et vous bénéficiez de la meilleure.

4

A l'échéance, **vous récupérez la totalité de votre capital initial**. Une baisse globale des marchés financiers n'affecte pas votre capital initial puisque celui-ci est garanti à 100%*.

Delta Lloyd n'a qu'une seule volonté, vous apporter aujourd'hui mais aussi et surtout à l'avenir les meilleurs conseils financiers. Votre conseiller Delta Lloyd construit et gère votre patrimoine à vos côtés en vous faisant bénéficier de solutions de placements, crédits et d'assurances simples et concrètes et vous permet ainsi d'atteindre vos objectifs financiers en toute sérénité.

Delta Lloyd Bank

Avenue de l'Astronomie 23 • 1210 Bruxelles
Tél. 02 229 76 00 • Fax 02 229 76 99 • E-mail info@dlbank.be

Mon banquier

delta lloyd
BANK
progressons ensemble

* La garantie à 100% du capital est effective, sauf en cas de survenance d'un événement de crédit affectant DELTA LLOYD BANK S.A. (voir Avertissement sur le risque de crédit).

www.deltalloydbank.be

DELTA LLOYD SAFE MULTI SOLUTIONS II - 5 & 10 ANS



01-2007 - Editeur responsable: Vic Meeyersoons, Delta Lloyd Bank, Avenue de l'Astronomie 23, 1210 Bruxelles.

**Pour chaque placement, 4 scores possibles.
Et vous profitez du score le plus élevé.**

Mon banquier

delta lloyd
BANK
progressons ensemble

Offre valable jusqu'au 16 mars 2007, sauf clôture anticipée.

Instruments de dette à capital garanti à échéance de 5 et 10 ans respectivement, émis par SGA Société Générale Acceptance N.V. et distribué par Delta Lloyd Bank.

Les Delta Lloyd Safe Multi Solutions II - 5 & 10 ans optimisent l'entrée sur les marchés des actions et vous font bénéficier de la meilleure solution de remboursement tout en mettant votre capital à l'abri !

Les **Delta Lloyd Safe Multi Solutions II - 5 & 10 ans** sont des placements de 5 et 10 ans adossés à un panier de 25 actions internationales qui vous permettent de profiter du meilleur des marchés des actions quelle que soit l'évolution de ceux-ci.

- Offre valable jusqu'au 16 mars 2007, sauf clôture anticipée.
- Prix d'émission: 102,25% (5 ans) et 103% (10 ans).

Valeurs de Référence optimales...

Pendant les premiers mois de l'investissement, un **outil d'optimisation** est activé afin de vous faire bénéficier d'une **Valeur de Référence optimale (point d'entrée optimisé) pour chacune des 25 actions du Panier**.

• Delta Lloyd Safe Multi Solutions II – 5 ans

La valeur de chacune des 25 actions du Panier est observée 4 fois durant les **3 premiers mois** de l'investissement (une 1ère observation à la date de lancement puis 3 observations mensuelles).

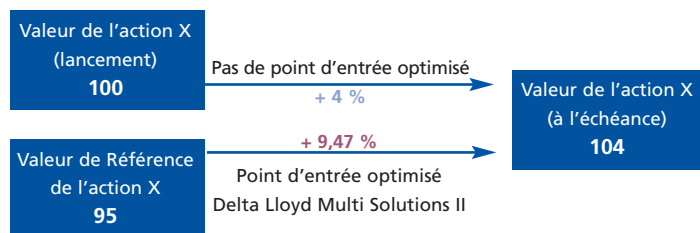
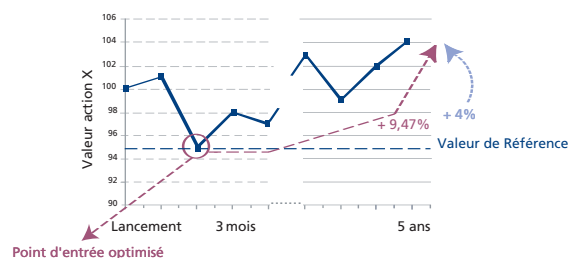
• Delta Lloyd Safe Multi Solutions II – 10 ans

La valeur de chacune des 25 actions du Panier est observée 8 fois durant les **7 premiers mois** de l'investissement (une 1ère observation à la date de lancement puis 7 observations mensuelles).

La **Valeur de Référence (point d'entrée optimisé) de chaque action** du Panier est **la plus basse valeur observée pour cette action durant la période de 3 ou 7 mois**.

Ce mécanisme permet d'optimiser le point d'entrée sur les marchés des actions et vous offre une protection efficace contre une correction des marchés des actions à court terme.

Valeur de Référence pour une action X du Delta Lloyd Safe Multi Solutions II - 5 ans



Dans le cas d'une forte hausse d'une action au cours des premiers mois, la Valeur de Référence de celle-ci sera égale à la plus basse valeur observée: sa valeur à la date de lancement (100).

A l'échéance, les Delta Lloyd Safe Multi Solutions II - 5 & 10 ans vous remboursent la meilleure de ces 4 solutions.

1. Solution MAXI

• Delta Lloyd Safe Multi Solutions II - 5 ans

A l'échéance, la valeur réelle de chaque action du Panier est constatée et comparée à sa Valeur de Référence afin de calculer sa performance. Celle-ci est retenue à un maximum de **+ 50%**.

• Delta Lloyd Safe Multi Solutions II - 10 ans

A l'échéance, la valeur réelle de chaque action du Panier est constatée et comparée à sa Valeur de Référence afin de calculer sa performance. Celle-ci est retenue à un maximum de **+ 150%**.

La **Performance MAXI** du Panier est égale à la moyenne arithmétique des 25 performances retenues.

Solution MAXI = 100% du capital initial + Performance MAXI

Grâce à la Solution MAXI, vous profitez au maximum d'une tendance de marché haussière.

2. Solution BONUS

A chaque date de constatation annuelle, la performance d'un panier composé des 5 actions les moins performantes (depuis le point d'entrée optimisé) est calculée. Cette performance est égale à la moyenne arithmétique des performances de ces 5 actions.

• Delta Lloyd Safe Multi Solutions II - 5 ans

Si, aux 5 dates de constatations annuelles la performance du panier des 5 actions les moins performantes reste supérieure au seuil de -25%, la Solution BONUS est activée.

Solution BONUS = 125% du capital initial (TRI brut de 4,10%)

• Delta Lloyd Safe Multi Solutions II - 10 ans

Si, aux 10 dates de constatations annuelles la performance du panier des 5 actions les moins performantes reste supérieure au seuil de -20%, -35% ou -50%, la Solution BONUS est activée.

Si la performance du panier des 5 actions les moins performantes reste supérieure au seuil de -20%

Solution BONUS = 200% du capital initial (TRI brut de 6,86%)

Si la performance du panier des 5 actions les moins performantes reste supérieure au seuil de -35%

Solution BONUS = 175% du capital initial (TRI brut de 5,44%)

Si la performance du panier des 5 actions les moins performantes reste supérieure au seuil de -50%

Solution BONUS = 150% du capital initial (TRI brut de 3,83%)

Grâce à la Solution BONUS, les Delta Lloyd Safe Multi Solutions II - 5 & 10 ans peuvent générer de la performance même dans un marché baissier. Dans presque tout les cas, les taux du marché obligataire (5 ans ou 10 ans) sont dépassés.

3. Solution MULTIPLICATEUR

A la date de constatation finale (5 ans ou 10 ans), la valeur de chacune des 25 actions du Panier est observée et comparée à sa Valeur de Référence afin de calculer sa performance.

• Delta Lloyd Safe Multi Solutions II - 5 ans

La performance retenue pour chacune des 25 actions est limitée à un **maximum de +10%** et à un **minimum de -50%**.

• Delta Lloyd Safe Multi Solutions II - 10 ans

La performance de chacune des 25 actions est retenue à un **maximum de +20%** et à un **minimum de -50%**.

La moyenne arithmétique des 25 performances retenues est ensuite calculée pour obtenir la performance du Panier. Et si cette performance est positive, elle est multipliée par 5 pour obtenir la **Performance MULTIPLICATEUR**.

Solution MULTIPLICATEUR = 100% du capital initial + Performance MULTIPLICATEUR

Grâce à la Solution MULTIPLICATEUR, les Delta Lloyd Safe Multi Solutions II - 5 & 10 ans 'boostent' (multiplient par 5) la performance dans un marché stable ou légèrement haussier.

4. Solution CAPITAL GARANTI*

Si, à la date de constatation finale (5 ans ou 10 ans), les solutions de remboursement MAXI, BONUS et MULTIPLICATEUR sont inférieures au montant du capital initialement investi, la Solution CAPITAL GARANTI est activée.

Solution CAPITAL GARANTI = 100% du capital initial

Grâce au Delta Lloyd Safe Multi Solutions II - 5 & 10 ans, une baisse globale des marchés des actions n'affecte pas votre capital initial puisque celui-ci est garanti à 100%*.

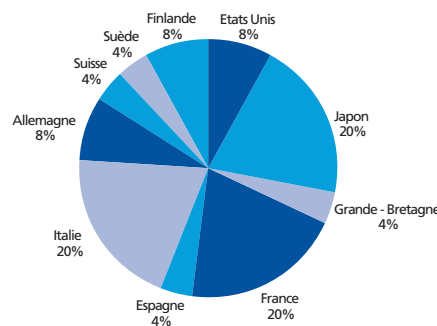
* La garantie à 100% du capital est effective, sauf en cas de survenance d'un événement de crédit affectant DELTA LLOYD BANK S.A. (voir Avertissement sur le risque de crédit).

Delta Lloyd Safe Multi Solutions II - 5 & 10 ans, deux placements adossés à un portefeuille de 25 actions internationales

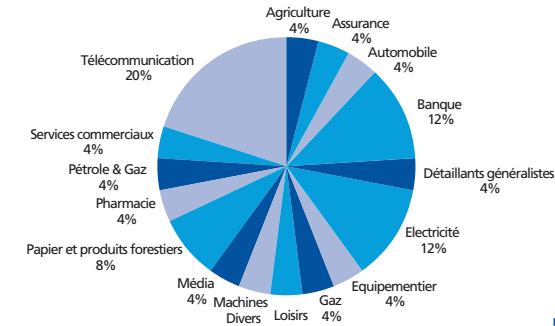
Société	Pays	Secteur
Alleanza Assicurazioni SpA	Italie	Assurance
Altadis SA	Espagne	Agriculture
Astellas Pharma Inc	Japon	Pharmacie
Banca Intesa SpA	Italie	Banque
BNP Paribas	France	Banque
Consolidated Edison Inc	Etats-Unis	Electricité
Crédit Agricole SA	France	Banque
Deutsche Telekom AG	Allemagne	Télécommunication
Enel SpA	Italie	Electricité
ENI spA	Italie	Pétrole & Gaz
France Télécom SA	France	Télécommunication
Mediaset SpA	Italie	Média
NTT DoCoMo Inc	Japon	Télécommunication
Renault SA	France	Automobile
Rentokil Initial PLC	Grande-Bretagne	Services Commerciaux
Seven & I Holdings Co Ltd	Japon	Détaillants généralistes
Stora Enso Oj	Finlande	Papier et produits forestiers
Swisscom AG	Suisse	Télécommunication
Tokyo Electric Power Co Inc/The	Japon	Electricité
Tokyo Gas Co Ltd	Japon	Gaz
TUI AG	Allemagne	Loisirs
UPM-Kymmene Oyj	Finlande	Papier et produits forestiers
Valeo SA	France	Equipementier
Verizon Communications Inc	Etats-Unis	Télécommunication
Volvo AB	Suède	Machines - Divers

Delta Lloyd Safe Multi Solutions II - 5 & 10 ans, des placements très diversifiés

Répartition géographique



Répartition sectorielle



Illustrations fictives du mécanisme

Delta Lloyd Safe Multi Solutions II - 5 ans - Marché haussier

Pour la clarté des illustrations, les performances des actions de 6 à 17 ne sont pas représentées dans le tableau mais elles sont bien prises en compte dans les calculs.

Les données chiffrées utilisées dans ces illustrations n'ont qu'une valeur indicative et informative, l'objectif étant de décrire le mécanisme du produit. Elles ne préjugent en rien des résultats futurs et ne sauraient constituer en aucune manière une offre commerciale de la part de la Société Générale.

Année 5

	Année 1	Année 2	Année 3	Année 4	Performance Réelle	Performance Retenue Solution MULTIPLICATEUR	Performance Retenue Solution MAXI
Action 1	-16%	-12%	-10%	-2%	-1%	-1%	-1%
Action 2	-15%	3%	-9%	3%	6%	6%	6%
Action 3	-18%	-13%	-13%	13%	8%	8%	8%
Action 4	-29%	-16%	-15%	14%	8%	8%	8%
Action 5	-25%	-15%	-14%	15%	9%	9%	9%
Action 18	7%	17%	59%	60%	86%	10%	50%
Action 19	9%	19%	47%	33%	84%	10%	50%
Action 20	13%	29%	76%	93%	85%	10%	50%
Action 21	14%	24%	48%	82%	89%	10%	50%
Action 22	14%	26%	62%	84%	90%	10%	50%
Action 23	15%	20%	30%	64%	59%	10%	50%
Action 24	21%	25%	35%	57%	69%	10%	50%
Action 25	22%	28%	32%	50%	60%	10%	50%
Performance MULTIPLICATEUR						9,20% x 5 = 46,00%	
Performance MAXI							41,20%
Performance BONUS	-20,52%	-10,60%	-12,20%	8,66%	6,00%		
Remboursement à l'échéance							146,00%
TRI brut **							7,38%

Chaque année la performance de chacune des 25 actions du Panier est calculée sur la base de sa Valeur de Référence (point d'entrée optimisé).

Solution MULTIPLICATEUR

La performance retenue du Panier est la moyenne arithmétique des performances retenues (min -50% / max +10%) par les 25 actions du Panier (+9,20%). Comme cette performance est positive, la Performance MULTIPLICATEUR est calculée comme suit: $5 \times (+9,20\%) = +46,00\%$.

Solution MULTIPLICATEUR = 100% du capital initial* + 46,00% = 146,00%

Solution MAXI

A l'échéance, la performance de chaque action du Panier est retenue à une limite de maximum +50%. La Performance MAXI est égale à la moyenne arithmétique des performances retenues des 25 actions du Panier, soit +41,20%.

Solution MAXI = 100% du capital initial* + 41,20% = 141,20%

Solution BONUS

Chaque année, la performance d'un panier composé des 5 actions les moins performantes (depuis le point d'entrée optimisé) est calculée. Comme cette performance est restée supérieure au seuil de -25%, la Solution BONUS est activée.

Solution BONUS = 125% du capital initialement investi.

Le Delta Lloyd Safe Multi Solutions II - 5 ans sera remboursé sur la base de la meilleure des solutions activées:

Solution MULTIPLICATEUR	146,00 %
Solution MAXI	141,20 %
Solution BONUS	125,00 %
Solution CAPITAL GARANTI*	100,00 %

A l'échéance, le remboursement sur la base de la Solution MULTIPLICATEUR correspond à un TRI brut de 7,38%**.

* La garantie à 100% du capital est effective, sauf en cas de survenance d'un événement de Crédit affectant DELTA LLOYD BANK S.A. (voir Avertissement sur le risque de crédit).

** TRI brut, soumis au précompte mobilier de 15%.

Illustrations fictives du mécanisme

Delta Lloyd Safe Multi Solutions II - 5 ans - Marché baissier

Pour la clarté des illustrations, les performances des actions de 6 à 17 ne sont pas représentées dans le tableau mais elles sont bien prises en compte dans les calculs.

Les données chiffrées utilisées dans ces illustrations n'ont qu'une valeur indicative et informative, l'objectif étant de décrire le mécanisme du produit. Elles ne préjugent en rien des résultats futurs et ne sauraient constituer en aucune manière une offre commerciale de la part de la Société Générale.

Année 5

	Année 1	Année 2	Année 3	Année 4	Performance Réelle	Performance Retenue Solution MULTIPLICATEUR	Performance Retenue Solution MAXI
Action 1	-25%	-16%	-15%	-2%	-46%	-46%	-46%
Action 2	-18%	-15%	-14%	3%	-45%	-45%	-45%
Action 3	-16%	-13%	-13%	13%	-45%	-45%	-45%
Action 4	-15%	-12%	-10%	14%	-39%	-39%	-39%
Action 5	-10%	3%	-9%	15%	-26%	-26%	-26%
Action 18	7%	17%	30%	33%	31%	10%	31%
Action 19	9%	19%	32%	50%	45%	10%	45%
Action 20	13%	29%	35%	57%	46%	10%	46%
Action 21	14%	24%	47%	60%	35%	10%	35%
Action 22	14%	26%	48%	64%	74%	10%	50%
Action 23	15%	20%	59%	82%	79%	10%	50%
Action 24	21%	25%	62%	84%	83%	10%	50%
Action 25	22%	28%	76%	93%	89%	10%	50%
Performance MULTIPLICATEUR						3,91%	
Performance MAXI							6,85%
Performance BONUS	-16,80%	-10,60%	-12,20%	8,66%	-40,36%		
Remboursement à l'échéance							106,85%
TRI brut **							0,88%

Chaque année la performance de chacune des 25 actions du Panier est calculée sur la base de sa Valeur de Référence (point d'entrée optimisé).

Solution MULTIPLICATEUR

La performance retenue du Panier est la moyenne arithmétique des performances retenues (min -50% / max +10%) par les 25 actions du Panier (-3,91%). Comme cette performance est négative, la Performance MULTIPLICATEUR n'est pas activée.

Solution MAXI

A l'échéance, la performance de chaque action du Panier est retenue à une limite de maximum +50%. La Performance MAXI est égale à la moyenne arithmétique des performances retenues des 25 actions du Panier, soit +6,85%.

Solution MAXI = 100% du capital initial* + 6,85% = 106,85%

Solution BONUS

Chaque année, la performance d'un panier composé des 5 actions les moins performantes (depuis le point d'entrée optimisé) est calculée. Comme cette performance n'est pas restée supérieure au seuil de -25% (-40,36% la 5ème année), la Solution BONUS n'est pas activée.

Le Delta Lloyd Safe Multi Solutions II - 5 ans sera remboursé sur la base de la meilleure des solutions activées:

Solution MULTIPLICATEUR	pas activée
Solution MAXI	106,85 %
Solution BONUS	pas activée
Solution CAPITAL GARANTI*	100,00 %

A l'échéance, le remboursement sur la base de la Solution MAXI correspond à un TRI brut de 0,88%**.

* La garantie à 100% du capital est effective, sauf en cas de survenance d'un événement de Crédit affectant DELTA LLOYD BANK S.A. (voir Avertissement sur le risque de crédit).

** TRI brut, soumis au précompte mobilier de 15%.

Simulations historiques Delta Lloyd Safe Multi Solutions II - 5 ans

Les simulations présentées sur ce document sont le résultat d'estimations de la Société Générale à un moment donné, sur la base de paramètres sélectionnés par la Société Générale, de conditions de marché à ce moment donné et de données historiques qui ne préjugent en rien de résultats futurs. En conséquence, les chiffres et les prix indiqués dans ce document n'ont qu'une valeur indicative et ne sauraient constituer en aucune manière une offre ferme et définitive de la part de la Société Générale.

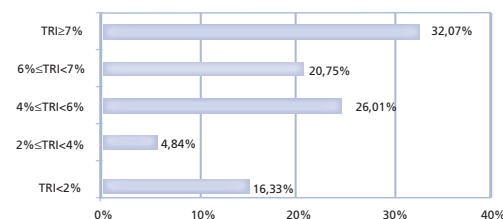
Les historiques de cours ont été relevés de façon journalière du 1er janvier 1980 au 8 décembre 2006. Chaque date de l'historique entre le 1er janvier 1980 et le 8 décembre 2001 est prise comme date de départ.

Pour chacune de ces périodes, nous déterminons la valeur de remboursement d'une structure semblable à Delta Lloyd Safe Multi Solutions II - 5 ans à l'échéance et calculons le Taux de Rendement Interne (TRI) brut correspondant.

Pour la partie manquante de leur historique les valeurs Altadis SA, Crédit Agricole Sa, Deutsche Telekom AG, Enel SpA, ENI-Ente Nazionale Idrocarburi SpA, France Telecom, Mediaset SpA, NTT DoCoMo Inc, Renault SA, Seven & i Holding, BNP Paribas, Stora Enso Oyj, Swisscom AG, UPM-Kymmene Oyj, Verizon, Communications Inc, Volvo AB ont été remplacées par British American Tobacco Plc, Fortis, Nortel Networks Corp, E.ON AG, Exxon Mobil Corp, ADC Telecommunications Inc, News Corp Ltd, Motorola Inc, Peugeot SA, Wal-Mart Stores Inc, Barclays PLC, Abitibi-Consolidated Plc, Sprint Nextel, International Paper Co, Alltel Corp, Paccar Inc.

Nombre de tests réalisés : 5725

Répartition des TRI bruts*



Dans plus de 53% des cas, Delta Lloyd Safe Multi Solutions II - 5 ans aurait offert un rendement brut (TRI) supérieur ou égal à 6%*.

Evolution des Taux de Rendement Interne (TRI) bruts*



Synthèse des résultats

Taux de Rendement Interne	
Minimum	-0,44%
Moyenne	5,32%
Maximum	7,97%

* TRI brut soumis au précompte mobilier de 15%.

Illustrations fictives du mécanisme

Delta Lloyd Safe Multi Solutions II - 10 ans - Marché haussier

Pour la clarté des illustrations, les performances des actions de 6 à 17 ne sont pas représentées dans le tableau mais elles sont bien prises en compte dans les calculs.

Les données chiffrées utilisées dans ces illustrations n'ont qu'une valeur indicative et informative, l'objectif étant de décrire le mécanisme du produit. Elles ne préjugent en rien des résultats futurs et ne sauraient constituer en aucune manière une offre commerciale de la part de la Société Générale.

	Année 10									Performance Réelle	Performance Retenue Solution MULTIPLICATEUR	Performance Retenue Solution MAXI
	Année 1	Année 2	Année 3	Année 4	Année 5	Année 6	Année 7	Année 8	Année 9			
Action 1	-51%	-22%	-34%	-44%	-28%	-25%	0%	0%	11%	9%	9%	9%
Action 2	-40%	-19%	-18%	-22%	-6%	5%	5%	1%	24%	11%	11%	11%
Action 3	-27%	-17%	-16%	-21%	-1%	26%	18%	6%	31%	16%	16%	16%
Action 4	-25%	-12%	-4%	-2%	1%	42%	28%	14%	36%	17%	17%	17%
Action 5	-23%	-6%	-1%	6%	5%	53%	59%	39%	41%	19%	19%	19%
Action 18	8%	53%	56%	110%	158%	245%	251%	276%	275%	197%	20%	150%
Action 19	9%	54%	62%	115%	168%	247%	258%	285%	287%	204%	20%	150%
Action 20	12%	60%	63%	118%	224%	257%	269%	288%	294%	209%	20%	150%
Action 21	16%	62%	66%	119%	248%	257%	276%	292%	349%	263%	20%	150%
Action 22	18%	70%	108%	119%	259%	320%	331%	344%	383%	295%	20%	150%
Action 23	25%	105%	131%	191%	368%	376%	387%	394%	386%	327%	20%	150%
Action 24	28%	137%	139%	264%	440%	446%	481%	500%	474%	448%	20%	150%
Action 25	38%	143%	155%	265%	443%	452%	505%	560%	477%	466%	20%	150%
Performance MULTIPLICATEUR											18,88% x 5 = 94,40%	
Performance MAXI												122,88%
Performance BONUS	-33,24%	-15,19%	-14,01%	-16,53%	-5,56%	20,10%	21,87%	12,13%	28,63%	14,40%		
Performance moyenne du panier	-2,40%	32,32%	38,22%	71,16%	128,59%	142,90%	153,70%	172,97%	166,43%	137,00%		
Remboursement à l'échéance												222,88%
TRI brut **												8,02%

Chaque année la performance de chacune des 25 actions du Panier est calculée sur la base de sa Valeur de Référence (point d'entrée optimisé).

Solution MULTIPLICATEUR

La performance retenue du Panier est la moyenne arithmétique des performances retenues (min -50% / max +20%) par les 25 actions du Panier (+18,88%). Comme cette performance est positive, la Performance MULTIPLICATEUR est calculée comme suit: $5 \times (+18,88\%) = +94,40\%$

Solution MULTIPLICATEUR = 100% du capital initial* + 94,40 = 194,40%

Solution MAXI

A l'échéance, la performance de chaque action du Panier est retenue à une limite de maximum +150%. La Performance MAXI est égale à la moyenne arithmétique des performances retenues des 25 actions du Panier, soit +122,88%.

Solution MAXI = 100% du capital initial* + 122,88% = 222,88%

Solution BONUS

Chaque année, la performance d'un panier composé des 5 actions les moins performantes depuis le point d'entrée optimisé est calculée. Comme cette performance est restée supérieure à -35%, la Solution BONUS est activée à 175%.

Solution BONUS = 175,00% du capital initialement investi.

Le Delta Lloyd Safe Multi Solutions II - 10 ans sera remboursé sur la base de la meilleure des solutions activées:

Solution MULTIPLICATEUR	194,40 %
Solution MAXI	222,88 %
Solution BONUS	175,00 %
Solution CAPITAL GARANTI*	100,00 %

A l'échéance, le remboursement sur la base de la Solution MAXI correspond à un TRI brut de 8,02%**.

* La garantie à 100% du capital est effective, sauf en cas de survenance d'un événement de Crédit affectant DELTA LLOYD BANK S.A. (voir Avertissement sur le risque de crédit).

** TRI brut, soumis au précompte mobilier de 15%.

Illustrations fictives du mécanisme

Delta Lloyd Safe Multi Solutions II - 10 ans - Marché stable ou légèrement haussier

Pour la clarté des illustrations, les performances des actions de 6 à 17 ne sont pas représentées dans le tableau mais elles sont bien prises en compte dans les calculs.

Les données chiffrées utilisées dans ces illustrations n'ont qu'une valeur indicative et informative, l'objectif étant de décrire le mécanisme du produit. Elles ne préjugent en rien des résultats futurs et ne sauraient constituer en aucune manière une offre commerciale de la part de la Société Générale.

	Année 10										Performance Retenue Solution MULTIPLICATEUR	Performance Retenue Solution MAXI
	Année 1	Année 2	Année 3	Année 4	Année 5	Année 6	Année 7	Année 8	Année 9	Performance Réelle		
Action 1	-56%	-39%	-43%	-45%	-50%	-65%	-75%	-78%	-42%	-14%	-14%	-14%
Action 2	-49%	-38%	-42%	-44%	-50%	-65%	-67%	-65%	-14%	-13%	-13%	-13%
Action 3	-45%	-38%	-42%	-44%	-49%	-64%	-60%	-59%	-5%	-9%	-9%	-9%
Action 4	-39%	-32%	-35%	-37%	-42%	-57%	-52%	-56%	-1%	-1%	-1%	-1%
Action 5	-26%	-19%	-23%	-25%	-30%	-45%	-50%	-52%	3%	2%	2%	2%
Action 18	56%	63%	60%	58%	53%	38%	28%	41%	78%	75%	20%	75%
Action 19	41%	48%	44%	42%	37%	22%	42%	43%	81%	77%	20%	77%
Action 20	60%	67%	63%	61%	56%	41%	50%	56%	87%	78%	20%	78%
Action 21	71%	78%	75%	73%	68%	53%	53%	59%	88%	80%	20%	80%
Action 22	70%	77%	73%	71%	66%	51%	66%	82%	108%	81%	20%	81%
Action 23	81%	88%	85%	83%	78%	63%	74%	86%	117%	83%	20%	83%
Action 24	89%	96%	92%	90%	85%	70%	81%	93%	126%	84%	20%	84%
Action 25	98%	105%	101%	99%	94%	79%	84%	112%	139%	96%	20%	96%
Performance MULTIPLICATEUR											14,60%	14,60% x 5 = 73,00%
Performance MAXI												45,00%
Performance BONUS	-43,01%	-33,36%	-37,06%	-39,06%	-44,26%	-59,26%	-60,76%	-62,13%	-11,80%	-7%		
Performance moyenne du panier	18,07%	25,51%	21,81%	19,81%	14,78%	-0,22%	-2,60%	6,32%	8,71%			
Remboursement à l'échéance												173,00%
TRI brut **												5,32%

Chaque année la performance de chacune des 25 actions du Panier est calculée sur la base de sa Valeur de Référence (point d'entrée optimisé).

Solution MULTIPLICATEUR

La performance retenue du Panier est la moyenne arithmétique des performances retenues (min -50% / max +20%) par les 25 actions du Panier (+14,60%). Comme cette performance est positive, la Performance MULTIPLICATEUR est calculée comme suit: $5 \times (+14,60\%) = +73,00\%$

Solution MULTIPLICATEUR = 100% du capital initial* + 73,00% = **173,00%**

Solution MAXI

A l'échéance, la performance de chaque action du Panier est retenue à une limite de maximum +150%. La Performance MAXI est égale à la moyenne arithmétique des performances retenues des 25 actions du Panier, soit +45,00%.

Solution MAXI = 100% du capital initial* + 45,00% = **145,00%**

Solution BONUS

Chaque année, la performance d'un panier composé des 5 actions les moins performantes (depuis le point d'entrée optimisé) est calculée. Comme cette performance n'est pas restée supérieure au seuil de -50%, la Solution BONUS n'est pas activée.

Le Delta Lloyd Safe Multi Solutions II - 10 ans sera remboursé sur la base de la meilleure des solutions activées:

Solution MULTIPLICATEUR	173,00 %
Solution MAXI	145,00 %
Solution BONUS	pas activée
Solution CAPITAL GARANTI*	100,00 %

A l'échéance, le remboursement sur la base de la Solution MULTIPLICATEUR correspond à un TRI brut de 5,32%**.

* La garantie à 100% du capital est effective, sauf en cas de survenance d'un événement de Crédit affectant DELTA LLOYD BANK S.A. (voir Avertissement sur le risque de crédit).

** TRI brut, soumis au précompte mobilier de 15%.

Illustrations fictives du mécanisme

Delta Lloyd Safe Multi Solutions II - 10 ans - Marché baissier

Pour la clarté des illustrations, les performances des actions de 6 à 17 ne sont pas représentées dans le tableau mais elles sont bien prises en compte dans les calculs.

Les données chiffrées utilisées dans ces illustrations n'ont qu'une valeur indicative et informative, l'objectif étant de décrire le mécanisme du produit. Elles ne préjugent en rien des résultats futurs et ne sauraient constituer en aucune manière une offre commerciale de la part de la Société Générale.

	Année 10										Performance Retenue Solution MULTIPLICATEUR	Performance Retenue Solution MAXI
	Année 1	Année 2	Année 3	Année 4	Année 5	Année 6	Année 7	Année 8	Année 9	Performance Réelle		
Action 1	-30%	-42%	-25%	-40%	-35%	-30%	-35%	-33%	-40%	-38%	-38%	-38%
Action 2	-28%	-14%	-19%	-35%	-25%	-20%	-34%	-32%	-52%	-41%	-41%	-41%
Action 3	-27%	-5%	-18%	-18%	-24%	-19%	-24%	-31%	-49%	-37%	-37%	-37%
Action 4	-24%	-1%	-15%	-15%	-17%	-18%	-23%	-29%	-66%	-34%	-34%	-34%
Action 5	-21%	3%	-10%	-10%	-18%	-15%	-21%	-23%	-44%	-23%	-23%	-23%
Action 18	75%	78%	41%	28%	38%	53%	58%	60%	63%	41%	20%	41%
Action 19	77%	81%	43%	42%	22%	37%	42%	44%	48%	56%	20%	56%
Action 20	78%	87%	56%	50%	41%	56%	61%	63%	67%	60%	20%	60%
Action 21	80%	88%	59%	53%	53%	68%	73%	75%	78%	71%	20%	71%
Action 22	81%	108%	82%	66%	51%	66%	71%	73%	77%	70%	20%	70%
Action 23	83%	127%	86%	74%	63%	78%	83%	85%	88%	81%	20%	81%
Action 24	84%	126%	93%	81%	70%	85%	90%	92%	96%	89%	20%	89%
Action 25	96%	169%	112%	84%	79%	94%	99%	101%	105%	98%	20%	98%
Performance MULTIPLICATEUR											6,17%	6,17% x 5 = 30,87%
Performance MAXI												23,51%
Performance BONUS	-26,00%	-11,80%	-17,40%	-23,60%	-23,80%	-20,40%	-27,40%	-29,63%	-50,20%	-34,60%		
Performance moyenne du panier	28,61%	36,17%	6,32%	-2,60%	-0,22%	9,78%	12,81%	7,63%	2,06%	4,51%		
Remboursement à l'échéance												130,87%
TRI brut **												2,42%

Chaque année la performance de chacune des 25 actions du Panier est calculée sur la base de sa Valeur de Référence (point d'entrée optimisé).

Solution MULTIPLICATEUR

La performance retenue du Panier est la moyenne arithmétique des performances retenues (min -50% / max +20%) par les 25 actions du Panier (+6,17%). Comme cette performance est positive, la Performance MULTIPLICATEUR est calculée comme suit: $5 \times (+6,17\%) = +30,87\%$

Solution MULTIPLICATEUR = 100% du capital initial* + 30,87% = **130,87%**

Solution MAXI

A l'échéance, la performance de chaque action du Panier est retenue à une limite de maximum +150%. La Performance MAXI est égale à la moyenne arithmétique des performances retenues des 25 actions du Panier, soit +23,51%.

Solution MAXI = 100% du capital initial* + 23,51% = **123,51%**

Solution BONUS

Chaque année, la performance d'un panier composé des 5 actions les moins performantes (depuis le point d'entrée optimisé) est calculée. Comme cette performance n'est pas restée supérieure au seuil de -50%, la Solution BONUS n'est pas activée.

Le Delta Lloyd Safe Multi Solutions II - 10 ans sera remboursé sur la base de la meilleure des solutions activées:

Solution MULTIPLICATEUR	130,87 %
Solution MAXI	123,54 %
Solution BONUS	pas activée
Solution CAPITAL GARANTI*	100,00 %

A l'échéance, le remboursement sur la base de la Solution MULTIPLICATEUR correspond à un TRI brut de 2,42%**.

* La garantie à 100% du capital est effective, sauf en cas de survenance d'un événement de Crédit affectant DELTA LLOYD BANK S.A. (voir Avertissement sur le risque de crédit).

** TRI brut, soumis au précompte mobilier de 15%.

Simulations historiques Delta Lloyd Safe Multi Solutions II - 10 ans

Les simulations présentées sur ce document sont le résultat d'estimations de la Société Générale à un moment donné, sur la base de paramètres sélectionnés par la Société Générale, de conditions de marché à ce moment donné et de données historiques qui ne préjugent en rien de résultats futurs. En conséquence, les chiffres et les prix indiqués dans ce document n'ont qu'une valeur indicative et ne sauraient constituer en aucune manière une offre ferme et définitive de la part de la Société Générale.

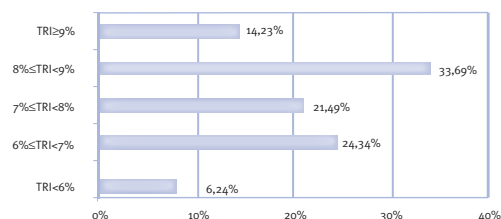
Les historiques de cours ont été relevés de façon journalière du 1er janvier 1980 au 8 décembre 2006. Chaque date de l'historique entre le 1er janvier 1980 et le 8 décembre 1996 est prise comme date de départ.

Pour chacune de ces périodes, nous déterminons la valeur de remboursement d'une structure semblable à Delta Lloyd Safe Multi Solutions II - 10 ans - à l'échéance et calculons le Taux de Rendement Interne (TRI) brut correspondant.

Pour la partie manquante de leur historique les valeurs Altadis SA, Crédit Agricole Sa, Deutsche Telekom AG, Enel SpA, ENI-Ente Nazionale Idrocarburi SpA, France Telecom, Mediaset SpA, NTT DoCoMo Inc, Renault SA, Seven & i Holding, BNP Paribas, Stora Enso Oyj, Swisscom AG, UPM-Kymmene Oyj, Verizon, Communications Inc, Volvo AB ont été remplacées par British American Tobacco Plc, Fortis, Nortel Networks Corp, E.ON AG, Exxon Mobil Corp, ADC Telecommunications Inc, News Corp Ltd, Motorola Inc, Peugeot SA, Wal-Mart Stores Inc, Barclays PLC, Abitibi-Consolidated Plc, Sprint Nextel, International Paper Co, Alltel Corp, Paccar Inc.

Nombre de tests réalisés : 4420

Répartition des TRI bruts*



Dans presque 70% des cas, Delta Lloyd Safe Multi Solutions II - 10 ans aurait offert un rendement brut (TRI) supérieur ou égal à 7%*.

Evolution des Taux de Rendement Interne (TRI) bruts



Synthèse des résultats

Taux de Rendement Interne	
Minimum	5,44%
Moyenne	7,82%
Maximum	9,27%

Caractéristiques générales

Type	EMTN	
Emetteur	Société Générale Acceptance NV	
Garant	Société Générale (Moody's Aa2, S&P AA)	
Nom	Delta Lloyd Safe Multi Solutions II - 5 ans / Delta Lloyd Safe Multi Solutions II - 10 ans	
Prix d'émission	102,25 %	103%
Devise	EUR	
Coupure	1000 EUR et 5000 EUR	
Période de commercialisation	du 15/01/2007 au 16/03/2007	
Dates d'observations mensuelles (pour le calcul du point de départ optimal)	23/03/2007, 23/04/2007, 23/05/2007, 23/06/2007	23/03/2007, 23/04/2007, 23/05/2007, 23/06/2007, 23/07/2007, 23/08/2007, 21/09/2007, 23/10/2007
Dates de constatations annuelles	25/03/2008, 23/03/2009, 23/03/2010, 23/03/2011, 23/03/2012	25/03/2008, 23/03/2009, 23/03/2010, 23/03/2011, 23/03/2012, 22/03/2013, 24/03/2014, 23/03/2015, 23/03/2016, 23/03/2017
Date d'émission	23/03/2007	
Date d'échéance*	30/03/2012	30/03/2017
Capital garanti à l'échéance**	100%	
Sous-jacent	Panier de 25 actions internationales	
Matérialisation des titres	Oui	
Service financier	Delta Lloyd Bank S.A.	
Frais de livraison	10 EUR + 21% de TVA	
Cotation	Luxembourg	

Marché secondaire

Dans des conditions normales de marché, la Société Générale fournira un prix indicatif quotidien durant toute la vie du produit avec une fourchette Achat/Vente maximum de 1% par Coupure. Pour une transaction Achat/Vente dans le marché secondaire, un montant minimum de 1000 EUR est requis.

* Dans le cas d'un événement de crédit affectant DELTA LLOYD BANK S.A. la durée de l'investissement peut être sensiblement supérieure ou inférieure à celle indiquée dans les caractéristiques générales (voir Avertissement sur le risque de crédit). Dans ce cas, l'échéance finale effective de l'investissement peut donc avoir lieu avant ou après celle indiquée dans la fiche technique ci-dessus.

** La garantie à 100% du capital est effective, sauf en cas de survenance d'un événement de crédit affectant DELTA LLOYD BANK S.A. (voir Avertissement sur le risque de crédit).

Avertissements

Avertissement sur le risque de crédit

Dans le cadre des couvertures à mettre en place entre le Garant, la Société Générale (SG), et l'Emetteur Société Générale Acceptance NV au titre de l'EMTN, la SG pourra placer auprès de DELTA LLOYD BANK S.A. en dépôt une partie des liquidités générées par la vente des EMTN (le "Dépôt").

Le montant de remboursement des EMTN sera impacté par la survenance d'un événement de Crédit affectant la capacité de DELTA LLOYD BANK S.A. à satisfaire ses obligations envers SG au titre du Dépôt (Une information complète sur les événements de Crédit ne peut être obtenue qu'en lisant conjointement les Final Terms du 11 janvier 2007 et le 1er août 2006).

En cas de survenance d'un événement de Crédit, SG demandera le remboursement anticipé du Dépôt. Les montants qui font l'objet d'un défaut de paiement de DELTA LLOYD BANK S.A. sont ceux qui n'auront pas été remboursés par DELTA LLOYD BANK S.A. à SG au titre du Dépôt suite à la demande de remboursement anticipé et dans un délai de deux ans à compter de la date de notification de l'événement de Crédit. La valeur de remboursement de l'EMTN sera égale à la valeur de l'EMTN telle que déterminée par SG à la date de notification de l'événement de Crédit moins la somme des montants qui font l'objet d'un défaut de paiement de la part de DELTA LLOYD BANK S.A. La détermination définitive par SG de la valeur de remboursement des EMTN aura lieu à la date du second anniversaire de la notification de l'événement de Crédit. Les EMTN seront rachetées aux investisseurs à cette valeur. Ainsi la Durée et l'Échéance Finale suite à la survenance d'un événement de Crédit peuvent être sensiblement différentes de celles indiquées dans la fiche technique ci-dessus.

En cas d'événement de Crédit, la protection du capital à 100% n'est plus effective. En investissant dans les EMTN, les investisseurs prennent également un risque de crédit sur l'Emetteur.

La possibilité de passer des ordres d'achat ou de vente sur les EMTN sera suspendue entre la notification de l'événement de Crédit et le paiement de la valeur de remboursement final de l'EMTN.

Avertissement

Il vous appartient de procéder, sans vous fonder exclusivement sur les informations qui vous ont été fournies, à votre propre analyse du produit, de ses avantages et de ses risques. Nous vous invitons, si vous le jugez nécessaire, à consulter vos propres conseils juridiques, fiscaux, financiers, comptables et tous autres professionnels compétents, afin de vous assurer que ce produit est conforme à vos besoins au regard de votre situation, notamment financière, juridique, fiscale ou comptable. Votre attention est attirée sur le fait que la souscription à ce produit peut faire l'objet de restrictions à l'égard de certaines personnes ou de certains pays en vertu des réglementations nationales applicables à ces personnes. Il vous appartient donc de vous assurer que vous êtes autorisé à souscrire à ce produit.

La différence entre le prix de remboursement à l'échéance finale et le prix d'émission sera soumis au précompte mobilier belge au taux de 15 %. Ce précompte mobilier sera retenu par l'intermédiaire financier belge qui interviendra dans le paiement des intérêts. Il n'y a pas de taxation de revenus supplémentaire sur ce genre de revenus. Les détenteurs de Notes qui recueilleraient à l'étranger les intérêts sur les Notes, sans aucune retenue de précompte mobilier belge, sont tenus de déclarer ces revenus dans leur déclaration fiscale annuelle, et un tel revenu sera soumis à imposition, en principe au taux de 15 % majoré des centimes additionnels communaux (centimes additionnels). Les moins-values éventuelles ne sont pas déductibles.

Les Notes sont un placement avec garantie du capital à l'échéance*.

La valeur des « Notes » peut varier pendant leur durée de vie.

Les « Notes » Delta Lloyd Safe Multi Solutions II - 5 & 10 ans décrites dans le présent document font l'objet de « Final Terms » (Conditions Définitives datées du 11 janvier 2007) dans le cadre du Debt Issuance Programme Prospectus daté du 1er août 2006 et approuvé par la CSSF le 1/08/2006 comme étant conforme à la directive 2003/71/EC (le « Prospectus » (et tous ses amendements ou suppléments)).

Une information complète sur les « Notes » Delta Lloyd Safe Multi Solutions II - 5 & 10 ans et l'émetteur de ces Notes et son garant, ne peut être obtenue qu'en lisant conjointement les Final Terms et le Prospectus.

Les investisseurs sont invités à lire l'intégralité du Prospectus. Il est recommandé aux investisseurs de se reporter à la rubrique "Risk Factors" du Debt Issuance Programme Prospectus du 1/08/2006 (le "Prospectus" et ses amendements et suppléments) et à la Part B point 8 des Final Terms du 11 janvier 2007 (les "Conditions Définitives").

Le prospectus, son résumé en français et les Final Terms sont mis gratuitement à la disposition du public. Un exemplaire papier peut être obtenu auprès des agences Delta Lloyd Bank.

Mon banquier

delta lloyd
BANK
progressions ensemble

* La garantie à 100% du capital est effective, sauf en cas de survenance d'un événement de crédit affectant DELTA LLOYD BANK S.A. (voir Avertissement sur le risque de crédit).