

**Avec Delta Lloyd Safe Coupon III,
alliez rentabilité,
transparence et sécurité!**

1

Le Delta Lloyd Safe Coupon III est un placement de 10 ans adossé à un panier de 30 actions internationales de qualité diversifié tant d'un point de vue géographique que sectoriel.

2

Grâce au Delta Lloyd Safe Coupon III, vous sécurisez votre capital et bénéficiez d'un coupon fixe de 7%* garantis la 1^{ère} année et de coupons variables de 0%, 5%* ou 10%* de la 2^{ème} à la 10^{ème} année.

3

A l'échéance, vous récupérez la totalité de votre capital initial et pouvez bénéficier d'un Bonus de Performance.
Une baisse globale des marchés financiers n'affecte pas votre capital initial puisque celui-ci est protégé à 100%**.

* Taux brut soumis au précompte mobilier de 15%.

** La garantie à 100% du capital est effective, sauf en cas de survenance d'un événement de crédit affectant DELTA LLOYD BANK S.A. (voir Avertissement sur le risque de crédit).

Delta Lloyd n'a qu'une seule volonté, vous apporter aujourd'hui mais aussi et surtout à l'avenir les meilleurs conseils financiers. Votre conseiller Delta Lloyd construit et gère votre patrimoine à vos côtés en vous faisant bénéficier de solutions de placements, crédits et d'assurances simples et concrètes et vous permet ainsi d'atteindre vos objectifs financiers en toute sérénité.

Delta Lloyd Bank

Avenue de l'Astronomie 23 • 1210 Bruxelles

Tél. 02 229 76 00 • Fax 02 229 76 99

E-mail info@dlbank.be • URL www.deltalloydbank.be

delta lloyd
BANK
PROGRESSONS ENSEMBLE

DELTA LLOYD SAFE COUPON III

7%* garantis.
C'est du solide.



* Un coupon brut de 7% est garanti la première année.

Offre valable jusqu'au 21 décembre 2006,
sauf clôture anticipée.

delta lloyd
BANK
PROGRESSONS ENSEMBLE

Sécurisez votre capital et bénéficiez

- d'un coupon fixe de 7% * garantis la 1^{ère} année
- de coupons variables de la 2^{ème} à la 10^{ème} année

La 1^{ère} année, un coupon fixe de 7% * garantis

Le **Delta Lloyd Safe Coupon III** est un placement de 10 ans adossé à un panier de 30 actions internationales. Il vous garantit un **coupon fixe de 7%*** la première année de votre investissement.

- Offre valable jusqu'au 21 décembre 2006, sauf clôture anticipée.
- Prix d'émission: 103%.

De la 2^{ème} à la 10^{ème} année, des coupons variables de 0%, 5% * ou 10% *

Panier de Référence \geq 85%
Coupon = 10%

Si la valeur du **Panier de Référence**** est supérieure ou égale à 85%, vous recevez un **coupon de 10%*** pour cette année.

Panier de Référence \geq 70%
Coupon = 5%

Si la valeur du **Panier de Référence** est supérieure ou égale à 70% et inférieure à 85%, vous recevez un **coupon de 5%*** pour cette année.

Panier de Référence $<$ 70%
Coupon = 0%

Si la valeur du **Panier de Référence** est inférieure à 70%, le Delta Lloyd Safe Coupon III ne paie **pas de coupon** pour cette année.

A l'échéance, vous récupérez la totalité de votre capital initial et pouvez bénéficier d'un Bonus de Performance

100% du capital initial*** + Coupon de l'année 10

+

Bonus de Performance*

(= Performance Boostée du Panier - Somme des coupons distribués)

* Les coupons et le Bonus de Performance sont bruts et donc soumis au précompte mobilier de 15%.

** A chaque date de constatation annuelle, le **Panier de Référence** est composé des 5 actions les moins performantes (parmi les 30 du panier) depuis le lancement. La Valeur du Panier de Référence est égale à la moyenne arithmétique des valeurs des 5 actions du Panier de Référence.

*** La garantie à 100% du capital est effective, sauf en cas de survenance d'un événement de crédit affectant DELTA LLOYD BANK S.A. (voir Avertissement sur le risque de crédit).

Votre capital est garanti* à 100%

A l'issue de la 10^{ème} année, vous touchez votre dernier coupon variable et récupérez la totalité de votre capital initial.

Un Bonus de Performance

A l'échéance du Delta Lloyd Safe Coupon III, vous pouvez également bénéficier d'un Bonus de Performance.

Ce **Bonus de Performance** est égal à la **Performance Boostée du Panier** moins la somme des coupons distribués de la 1^{ère} à la 10^{ème} année.

Illustrons le calcul de la **Performance Boostée du Panier** par un exemple chiffré.

Dans cet exemple: panier de 10 actions au lieu de 30 pour raisons de clarté de l'illustration.

	Valeur à l'origine	A L' ECHEANCE		
		Valeur Réelle	Performance Réelle	Performance Boostée
Action 1	100	75%	-25%	32%
Action 2	100	109%	+9%	32%
Action 3	100	150%	+50%	50%
Action 4	100	184%	+84%	84%
Action 5	100	170%	+70%	70%
Action 6	100	66%	-34%	32%
Action 7	100	205%	+105%	100%
Action 8	100	208%	+108%	100%
Action 9	100	225%	+125%	100%
Action 10	100	249%	+149%	100%
Performance Réelle du Panier			64%	
Performance Boostée du Panier				70%

- A l'échéance, la **valeur réelle** de chaque action du panier est observée.
- La valeur réelle de l'action la moins performante (66%) est multipliée par 200% pour trouver la Valeur Plancher Minimum (132%) et fixer la Performance Plancher Minimum (32%).
- Les **actions 1, 2 et 6** dont la Performance Réelle est inférieure à cette Performance Plancher Minimum se voient attribuer une Performance Boostée égale à cette **Performance Plancher Minimum (32%)**.
- Les **actions 7, 8, 9 et 10** dont la Performance Réelle est supérieure à 100% (= 200% de sa valeur initiale) se voient attribuer une Performance Boostée égale à une **Performance Maximum de 100%** (= 200% de sa valeur initiale).
- Les **actions 3, 4 et 5** dont la Performance Réelle se situe entre la Performance Plancher Minimum (32%) et la Performance Maximum (100%) ont une Performance Boostée égale à leur **Performance Réelle**.
- A l'échéance, la **Performance Boostée du Panier** est égale à la moyenne arithmétique de la Performance Boostée des 30 actions (10 actions dans cet exemple) du panier (70%).

* La garantie à 100% du capital est effective, sauf en cas de survenance d'un événement de crédit affectant DELTA LLOYD BANK S.A. (voir Avertissement sur le risque de crédit).

Illustrations fictives du mécanisme – Cas Favorable



Année	1	2	3	4	5	6	7	8	9	10
Valeur du Panier de Référence	-	79%	72%	97%	104%	109%	137%	129%	136%	139%
Seuil 85%	-	NON	NON	OUI	OUI	OUI	OUI	OUI	OUI	OUI
Seuil 70%	-	OUI	OUI	OUI	OUI	OUI	OUI	OUI	OUI	OUI
Coupons bruts	7%	5%	5%	10%	10%	10%	10%	10%	10%	10%
Somme des coupons bruts	7%	12%	17%	27%	37%	47%	57%	67%	77%	87%
Performance Boostée du Panier										92%

Les coupons bruts sont soumis au précompte mobilier de 15%.

Année 1

L'investisseur reçoit un **coupon fixe de 7%***.

Année 2

La Valeur du Panier de Référence** est **supérieure à 70%**, l'investisseur reçoit un **coupon de 5%***.

Année 4

La Valeur du Panier de Référence est **supérieure à 85%**, l'investisseur reçoit un **coupon de 10%***.

Le processus se poursuit pour les années suivantes.

Remboursement du Delta Lloyd Safe Coupon III à l'échéance

A l'échéance, la Performance Boostée du Panier est calculée sur le panier de 30 actions comme c'est expliqué en détail à la page 3.

$$\begin{aligned}
 & 100\% \text{ du capital initial}^{***} + \text{Coupon de l'année 10} \\
 & + \\
 & (\text{Performance Boostée du Panier} - \text{Somme des Coupons 1 à 10}) \\
 & = \\
 & 100\% + 10\% + (92\% - 87\%) = 115\%*
 \end{aligned}$$

A l'échéance, le Delta Lloyd Safe Coupon III rembourse 115% du capital initialement investi.

Le **Taux de Rendement Interne (TRI) brut** est dans cet exemple égal à **8,69%***.

* Les coupons et les plus-values sont bruts, soumis au précompte mobilier de 15%.

** A chaque date de constatation annuelle, le **Panier de Référence** est composé des 5 actions les moins performantes (parmi les 30 du panier) depuis le lancement. La Valeur du Panier de Référence est égale à la moyenne arithmétique des valeurs des 5 actions du Panier de Référence.

*** La garantie à 100% du capital est effective, sauf en cas de survenance d'un événement de crédit affectant DELTA LLOYD BANK S.A. (voir Avertissement sur le risque de crédit).

Les simulations présentées sur ce document sont le résultat d'estimations de la Société Générale à un moment donné, sur la base de paramètres sélectionnés par la Société Générale, de conditions de marché à ce moment donné et de données historiques qui ne préjugent en rien de résultats futurs. En conséquence, les chiffres et les prix indiqués dans ce document n'ont qu'une valeur indicative et ne sauraient constituer en aucune manière une offre ferme et définitive de la part de la Société Générale.

Illustrations fictives du mécanisme – Cas Moyen



Année	1	2	3	4	5	6	7	8	9	10
Valeur du Panier de Référence	-	96%	92%	91%	56%	62%	72%	92%	81%	92%
Seuil 85%	-	OUI	OUI	OUI	NON	NON	NON	OUI	NON	OUI
Seuil 70%	-	OUI	OUI	OUI	NON	NON	OUI	OUI	OUI	OUI
Coupons bruts	7%	10%	10%	10%	0%	0%	5%	10%	5%	10%
Somme des coupons bruts		17%	27%	37%	37%	37%	42%	52%	57%	67%
Performance Boostée du Panier										76%

Les coupons bruts sont soumis au précompte mobilier de 15%.

Année 1

L'investisseur reçoit un **coupon fixe de 7%***.

Année 2

La Valeur du Panier de Référence** est **supérieure à 85%**, l'investisseur reçoit un **coupon de 10%***.

Le processus se poursuit pour les années suivantes.

Année 5

La Valeur du Panier de Référence est **inférieure à 70%**, l'investisseur ne reçoit **pas de coupon**.

Année 7

La Valeur du Panier de Référence est **supérieure à 70% mais inférieure à 85%**. L'investisseur reçoit un **coupon de 5%***.

Remboursement du Delta Lloyd Safe Coupon III à l'échéance

A l'échéance, la Performance Boostée du Panier est calculée sur le panier de 30 actions comme c'est expliqué en détail à la page 3.

$$\begin{aligned}
 & 100\% \text{ du capital initial}^{***} + \text{Coupon de l'année 10} \\
 & + \\
 & (\text{Performance Boostée du Panier} - \text{Somme des Coupons 1 à 10}) \\
 & = \\
 & 100\% + 10\% + (76\% - 67\%) = 119\%*
 \end{aligned}$$

A l'échéance, le Delta Lloyd Safe Coupon III rembourse 119% du capital initialement investi.

Le **Taux de Rendement Interne (TRI) brut** est dans cet exemple égal à **7,42%***.

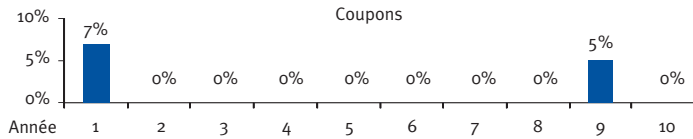
* Les coupons et les plus-values sont bruts, soumis au précompte mobilier de 15%.

** A chaque date de constatation annuelle, le **Panier de Référence** est composé des 5 actions les moins performantes (parmi les 30 du panier) depuis le lancement. La Valeur du Panier de Référence est égale à la moyenne arithmétique des valeurs des 5 actions du Panier de Référence.

*** La garantie à 100% du capital est effective, sauf en cas de survenance d'un événement de crédit affectant DELTA LLOYD BANK S.A. (voir Avertissement sur le risque de crédit).

Les simulations présentées sur ce document sont le résultat d'estimations de la Société Générale à un moment donné, sur la base de paramètres sélectionnés par la Société Générale, de conditions de marché à ce moment donné et de données historiques qui ne préjugent en rien de résultats futurs. En conséquence, les chiffres et les prix indiqués dans ce document n'ont qu'une valeur indicative et ne sauraient constituer en aucune manière une offre ferme et définitive de la part de la Société Générale.

Illustrations fictives du mécanisme – Cas Défavorable



Année	1	2	3	4	5	6	7	8	9	10
Valeur du Panier de Référence	-	67%	68%	60%	65%	68%	63%	67%	75%	29%
Seuil 85%	-	NON	NON	NON	NON	NON	NON	NON	NON	NON
Seuil 70%	-	NON	NON	NON	NON	NON	NON	NON	OUI	NON
Coupons bruts	7%	0%	0%	0%	0%	0%	0%	0%	5%	0%
Somme des coupons bruts		7%	7%	7%	7%	7%	7%	7%	12%	12%
Performance Boostée du Panier										10%

Les coupons bruts sont soumis au précompte mobilier de 15%.

Année 1

L'investisseur reçoit un **coupon fixe de 7%***.

Année 2

La Valeur du Panier de Référence** est **inférieure à 70%**, l'investisseur ne reçoit **pas de coupon**.

Le processus se poursuit pour les années suivantes.

Année 9

La Valeur du Panier de Référence est **supérieure à 70% mais inférieure à 85%**. L'investisseur reçoit un **coupon de 5%***.

Année 10

La Valeur du Panier de Référence est **inférieure à 70%**, l'investisseur ne reçoit pas de **coupon**.

Remboursement du Delta Lloyd Safe Coupon III à l'échéance

A l'échéance, la Performance Boostée du Panier est calculée sur le panier de 30 actions comme c'est expliqué en détail à la page 3.

$$\begin{aligned}
 & 100\% \text{ du capital initial}^{***} + \text{Coupon de l'année 10} \\
 & + \\
 & (\text{Performance Boostée du Panier} - \text{Somme des Coupons 1 à 10}) \\
 & = \\
 & 100\% + 0\% + (10\% - 12\%) = 100\%
 \end{aligned}$$

Compte pour 0.
La performance résiduelle
ne peut pas être négative.

Grâce à la **garantie du capital à 100%*****
du **Delta Lloyd Safe Coupon III**,
l'investisseur reçoit à l'échéance **100%**.

Le **Taux de Rendement Interne (TRI) brut** est dans cet exemple égal à **1,22%***.

A l'échéance, le Delta Lloyd Safe Coupon III rembourse 100% du capital initialement investi.

* Les coupons et les plus-values sont bruts, soumis au précompte mobilier de 15%.

** A chaque date de constatation annuelle, le **Panier de Référence** est composé des 5 actions les moins performantes (parmi les 30 du panier) depuis le lancement. La Valeur du Panier de Référence est égale à la moyenne arithmétique des valeurs des 5 actions du Panier de Référence.

*** La garantie à 100% du capital est effective, sauf en cas de survenance d'un événement de crédit affectant DELTA LLOYD BANK S.A. (voir Avertissement sur le risque de crédit).

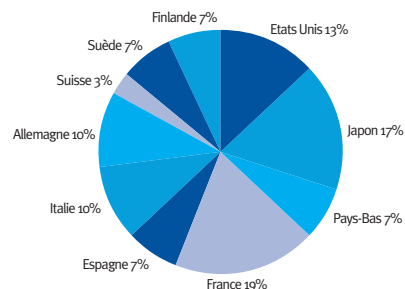
Les simulations présentées sur ce document sont le résultat d'estimations de la Société Générale à un moment donné, sur la base de paramètres sélectionnés par la Société Générale, de conditions de marché à ce moment donné et de données historiques qui ne préjugent en rien de résultats futurs. En conséquence, les chiffres et les prix indiqués dans ce document n'ont qu'une valeur indicative et ne sauraient constituer en aucune manière une offre ferme et définitive de la part de la Société Générale.

Delta Lloyd Safe Coupon III, un placement adossé à un portefeuille diversifié de 30 actions internationales

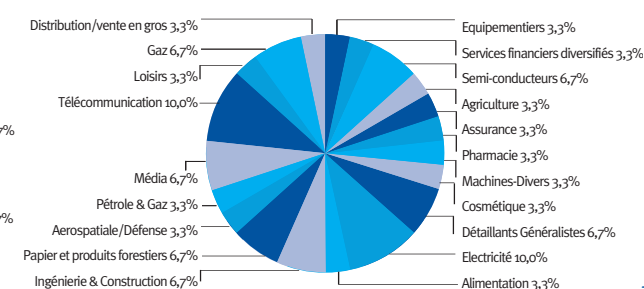
Société	Pays	Secteur
ABB Ltd	Suisse	Ingénierie & Construction
Altadis SA	Espagne	Agriculture
Assurances Générales de France	France	Assurance
Astellas Pharma Inc	Japon	Pharmacie
Avon Products Inc	Etats-Unis	Cosmétique
Casino Guichard Perrachon SA	France	Alimentation
Consolidated Edison Inc	Etats-Unis	Electricité
Deutsche Telekom AG	Allemagne	Télécommunication
Enel SpA	Italie	Electricité
ENI SpA	Italie	Pétrole et Gaz
European Aeronautic Defence and Space Co NV	Pays-Bas	Aérospatiale/Défense
France Télécom SA	France	Télécommunication
Gaz Natural SDG SA	Espagne	Gaz
Hennes & Mauritz AB	Suède	Détaillants généralistes
Intel Corp	Etats-Unis	Semi-conducteurs
Mediaset SpA	Italie	Média
Mitsubishi Corp	Japon	Distribution/Vente en gros
Normura Holdings Inc	Japon	Services financiers diversifiés
Royal KPN NV	Pays-Bas	Télécommunication
RWE AG	Allemagne	Electricité
Seven & I Holdings Co Ltd	Japon	Détaillants généralistes
Stora Enso Oyj	Finlande	Papier
Tokyo Gas Co Ltd	Japon	Gaz
TUI AG	Allemagne	Loisirs
UPM-Kymmene Oyj	Finlande	Papier
Valeo SA	France	Equipementier
Vinci SA	France	Ingénierie & Construction
Vivendi	France	Média
Volvo AB	Suède	Machines - Divers
Xilinx Inc	Etats-Unis	Semi-conducteurs

Delta Lloyd Safe Coupon III, un placement diversifié tant d'un point de vue géographique que sectoriel

Répartition géographique



Répartition sectorielle



Simulations Historiques

Les simulations présentées ci-dessous sont le résultat d'estimations de la Société Générale à un moment donné, sur la base de paramètres sélectionnés par la Société Générale, de conditions des marchés à ce moment donné et de données historiques qui ne préjugent en rien de résultats futurs. En conséquence, les chiffres et les prix indiqués dans ce document n'ont qu'une valeur indicative et ne sauraient constituer en aucune manière une offre ferme et définitive de la part de la Société Générale.

Les historiques de cours ont été relevés de façon journalière du 1er janvier 1980 au 3 septembre 2006. Chaque date de l'historique entre le 1er janvier 1980 et le 2 septembre 1996 est prise comme date de départ.

Pour chacune de ces périodes, nous déterminons la valeur de remboursement d'une structure semblable à Delta Lloyd Safe Coupon III à l'échéance et calculons le Taux de Rendement Actuariel (TRA) correspondant.

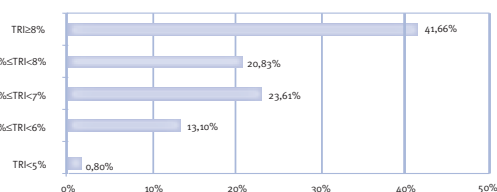
Pour la partie manquante de leur historique, les valeurs AGF Assurances, Altadis SA, Deutsche Telekom AG, Enel SpA, ENI SpA, European Aeronautic Defense and Space Company NV, France Telecom, Gas Natural SDG SA, Hennes & Mauritz AB, Royal KPN NV, Mediaset SpA, Seven & i Holding, Stora Enso Oyj, UPM-Kymmene Oyj, Vinci SA Volvo AB, Xilinx Inc, ont été remplacées par AXA, Altria Group Inc, Nortel Networks Corp, E.On AG, Exxon Mobil Corp, BoeingCO/The, ADC Telecommunications Inc, Gap Inc/The, Sprint Nextel, News Corp Ltd, Daiei Inc/ The, Abitibi-Consolidated Plc, International Paper Co, Bouygues, Paccar Inc, Texas Instruments Inc.

Nombre de tests réalisés : 4350

Evolution des TRI*



Répartition des TRI*



Distribution des TRI*

Taux de Rendement Interne

Minimum	4,67%
Moyenne	7,66%
Maximum	9,75%

Caractéristiques générales

Type	EMTN
Emetteur	Société Générale Acceptance NV
Garant	Société Générale (Moody's Aa2, S&P AA-)
Nom	Delta Lloyd Safe Coupon III
Devise	EUR
Coupure	1000 EUR et 5000 EUR
Période de commercialisation	du 16/10/2006 au 21/12/2006
Date d'émission	28/12/2006
Date d'échéance*	28/12/2016
Dates de constatation	28/12/2006, 22/12/08, 21/12/09, 21/12/10, 21/12/11, 21/12/12, 20/12/13, 22/12/14, 21/12/15, 21/12/16
Capital garanti à l'échéance**	100%
Fiscalité	Fiscalité belge: 15% de précompte mobilier sur les coupons payés et la plus-value (sauf modifications légales)
Sous-jacent	Panier de 30 actions internationales
Matérialisation des titres	Oui
Service financier	Delta Lloyd Bank
Frais de livraison	10 EUR + 21% de TVA
Cotation	Luxembourg
Marché secondaire	Dans des conditions normales de marché, la Société Générale fournira un prix indicatif quotidien durant toute la vie du produit avec une fourche Achat/Vente maximum de 1% par Coupure. Pour une transaction Achat/Vente dans le marché secondaire, un montant minimum d'une coupure (i.e EUR 1000) est requis.

* Dans le cas d'un événement de crédit affectant DELTA LLOYD BANK S.A. la durée de l'investissement peut être sensiblement supérieure ou inférieure à celle indiquée dans les caractéristiques générales (voir Avertissement sur le risque de crédit). Dans ce cas, l'échéance finale effective de l'investissement peut donc avoir lieu avant ou après celle indiquée dans la fiche technique ci-dessus.

** La garantie à 100% du capital est effective, sauf en cas de survenance d'un événement de crédit affectant DELTA LLOYD BANK S.A. (voir Avertissement sur le risque de crédit).

Avertissements

Avertissement sur le risque de crédit

Dans le cadre des couvertures à mettre en place entre le Garant, la Société Générale (SG), et l'Émetteur Société Générale Acceptance NV au titre de l'EMTN, la SG pourra placer auprès de DELTA LLOYD BANK S.A. en dépôt une partie des liquidités générées par la vente des EMTN (le "Dépôt").

En cas de survenance d'un événement de crédit affectant la capacité de DELTA LLOYD BANK S.A. à satisfaire ses obligations envers la SG au titre du Dépôt (une information complète sur les événements de crédit ne peut être obtenue qu'en lisant conjointement les Annexes I et II des Final Terms), le montant de remboursement des EMTNs pourra être impacté.

En cas de survenance d'un événement de crédit, la SG demandera le remboursement anticipé du Dépôt.

Les montants qui font l'objet d'un défaut de paiement de DELTA LLOYD BANK S.A. sont ceux qui n'auront pas été remboursés par DELTA LLOYD BANK S.A. à la SG au titre du Dépôt suite à la demande de remboursement anticipé et dans un délai de deux ans à compter de la date de notification de l'événement de crédit. La valeur de remboursement de l'EMTN sera égale à la valeur de l'EMTN telle que déterminée par la SG à la date de notification de l'événement de crédit moins la somme des montants qui font l'objet d'un défaut de paiement de la part de DELTA LLOYD BANK S.A.

La détermination définitive par la SG de la valeur de remboursement des EMTNs aura lieu à la date du second anniversaire de la notification de l'événement de crédit. Les EMTNs seront rachetées aux investisseurs à cette valeur. Ainsi la durée et l'échéance finale suite à la survenance d'un événement de crédit peuvent être sensiblement différentes de celles indiquées dans la fiche technique ci-avant.

En cas d'événement de crédit, la garantie du capital à 100% n'est plus effective.

En investissant dans les EMTNs, les investisseurs prennent également un risque de crédit sur le garant (Société Générale).

Avertissement

Il vous appartient de procéder, sans vous fonder exclusivement sur les informations qui vous ont été fournies, à votre propre analyse du produit, de ses avantages et de ses risques. Nous vous invitons, si vous le jugez nécessaire, à consulter vos propres conseils juridiques, fiscaux, financiers, comptables et tous autres professionnels compétents, afin de vous assurer que ce produit est conforme à vos besoins au regard de votre situation, notamment financière, juridique, fiscale ou comptable. Votre attention est attirée sur le fait que la souscription à ce produit peut faire l'objet de restrictions à l'égard de certaines personnes ou de certains pays en vertu des réglementations nationales applicables à ces personnes. Il vous appartient donc de vous assurer que vous êtes autorisé à souscrire à ce produit.

Les intérêts payés sur les Notes seront soumis au précompte mobilier belge au taux de 15 %. Ce précompte mobilier sera retenu par l'intermédiaire financier belge qui interviendra dans le paiement des intérêts. Il n'y a pas de taxation de revenu supplémentaire sur ce genre de revenus. Les détenteurs de Notes qui recueilleraient à l'étranger les intérêts sur les Notes, sans aucune retenue de précompte mobilier belge, sont tenus de déclarer ces revenus dans leur déclaration fiscale annuelle, et un tel revenu sera soumis à imposition, en principe au taux de 15 % majoré des centimes additionnels communaux (centimes additionnels).

Les Notes sont un placement avec garantie du capital à l'échéance*.

La valeur des « Notes » peut varier pendant leur durée de vie.

Les « Notes » Delta Lloyd Safe Coupon III décrites dans le présent document font l'objet de « Final Terms » (Conditions Définitives datées du 12 octobre 2006) dans le cadre du Debt Issuance Programme Prospectus daté du 1er août 2006 et approuvé par la CSSF le 1/08/2006 comme étant conforme à la directive 2003/71/EC (le « Prospectus » (et tous ses amendements ou suppléments)).

Une information complète sur les « Notes » Delta Lloyd Safe Coupon III et l'émetteur de ces Notes et son garant, ne peut être obtenue qu'en lisant conjointement les Final Terms et le Prospectus.

Les investisseurs sont invités à lire l'intégralité du Prospectus. Il est recommandé aux investisseurs de se reporter à la rubrique "Risk Factors" du Debt Issuance Programme Prospectus du 1/08/2006 (le "Prospectus" et ses amendements et suppléments) et à la Part B point 8 des Final Terms du 12 octobre 2006 (les "Conditions Définitives").

Le prospectus, son résumé en français et les Final Terms sont mis gratuitement à la disposition du public. Un exemplaire papier peut être obtenu auprès des agences Delta Lloyd Bank.

* La garantie à 100% du capital est effective, sauf en cas de survenance d'un événement de crédit affectant DELTA LLOYD BANK S.A. (voir Avertissement sur le risque de crédit).